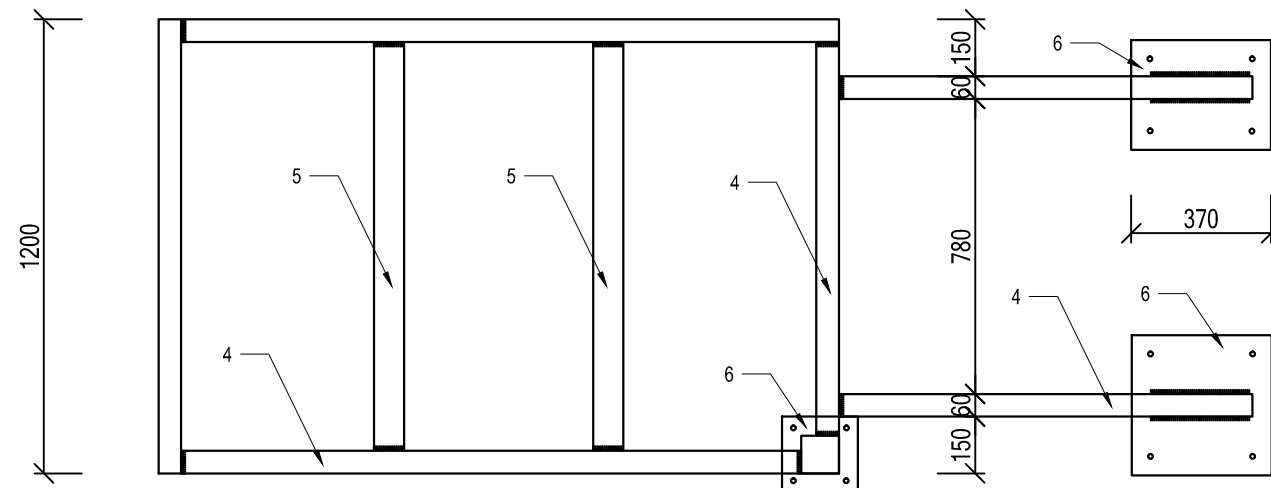


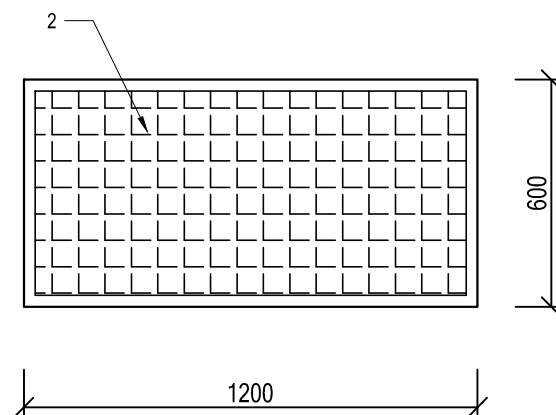
# SCHÉMA KONSTRUKCE SCHODIŠTĚ

## 1:20

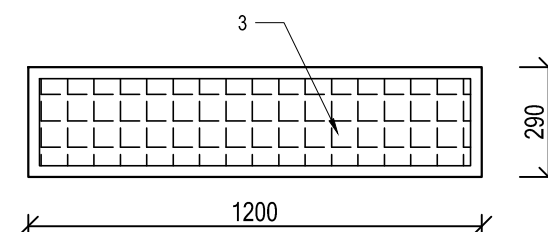
# PŮDORYS KONSTRUKCE



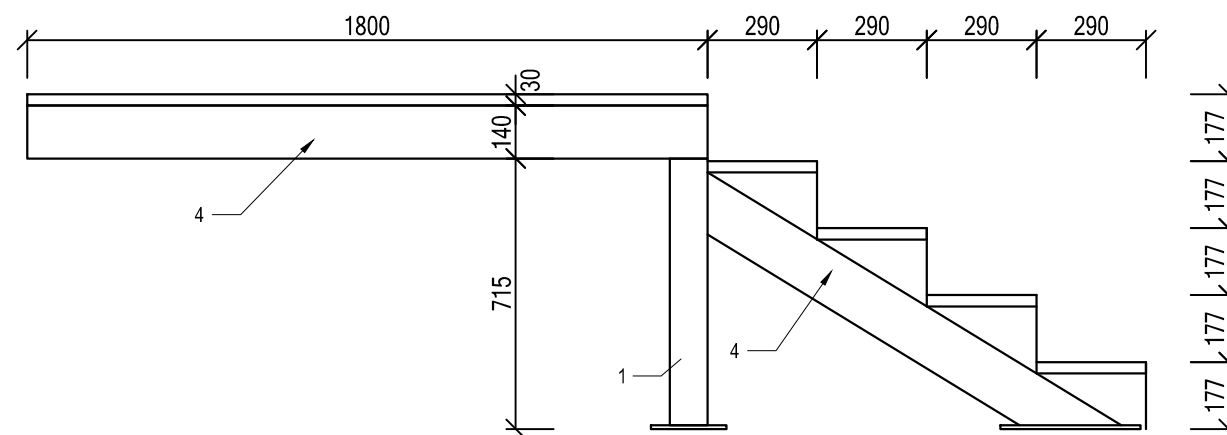
## POROROŠT PODESTY



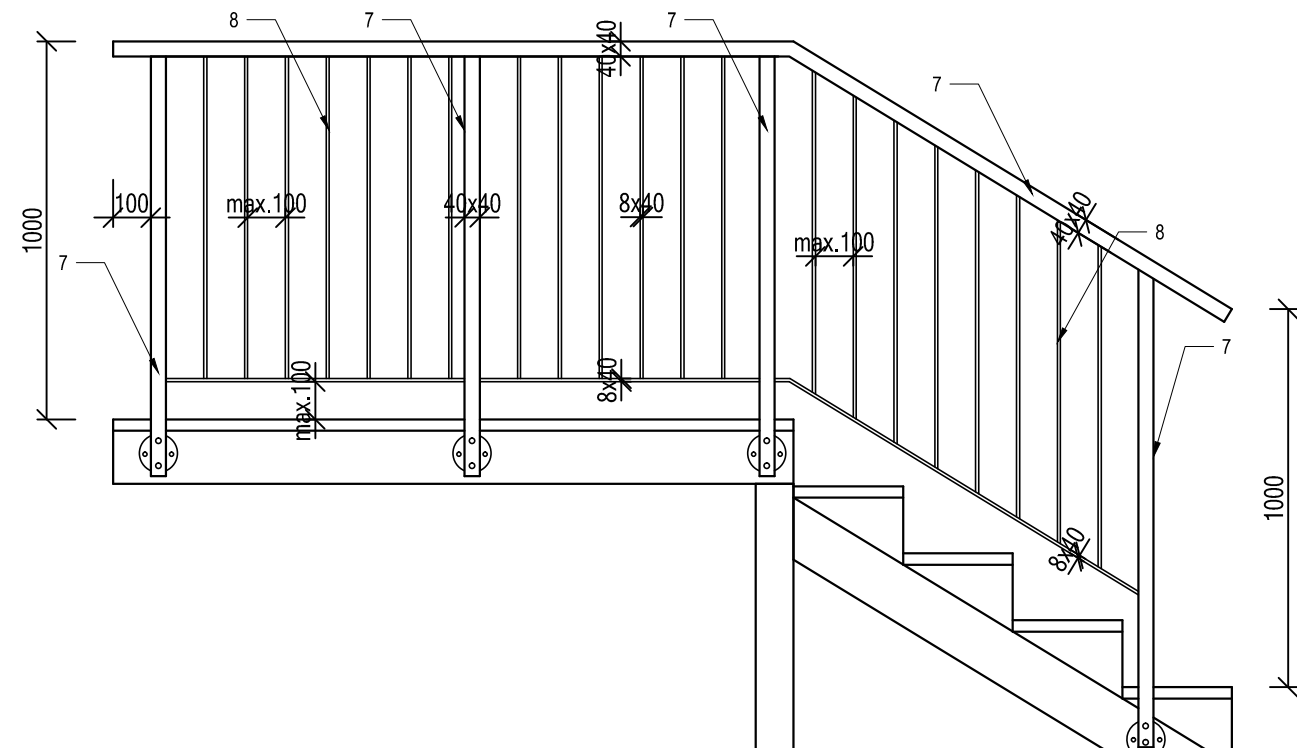
## POROROŠT SCHODU



## POHLED NA KONSTRUKCI



## KONSTRUKCE ZÁBRADLÍ



## VÝPIS PRVKŮ

| OZN | POČET | NÁZEV  | MATERIÁL | HMOTNOST |
|-----|-------|--|----------|----------|
| 1   | 1 m   | Čtvercový profil EN 10219 100x100x4 mm                 | FeZn     | 12 kg    |
| 2   | 3 ks  | Pororošt 1200/600/30 mm, velikost ok 33/33, protiskluz | FeZn     | 76 kg    |
| 3   | 4 ks  | Pororošt 1200/290/30 mm, velikost ok 33/33, protiskluz | FeZn     | 50 kg    |
| 4   | 9 m   | U 140  | FeZn     | 144 kg   |
| 5   | 2,5 m | L profil DIN 1028 80/80/6 mm                           | FeZn     | 19 kg    |
| 6   |       | Plech pro kotvení 10 mm                                | FeZn     |          |
| 7   | 9 m   | Čtvercový profil EN 10219 40x40x4 mm                   | FeZn     | 39 kg    |
| 8   | 22 m  | Tyč plochá EN 10058 40/8 mm                            | FeZn     | 56 kg    |

- VNITŘNÍ DISPOZICE DOMŮ JE ZAKRESLENA ORIENTAČNĚ A NEMUSÍ ODPOVÍDAT SKUTEČNOSTI
- KONSTRUKČNÍ DETAILY JE NUTNO ŘEŠIT PŘÍMO NA STAVBĚ
- ZHOTOVITEL STAVBY ZODPOVÍDÁ ZA DODRŽOVÁNÍ BOZP, PO A OSTATNÍCH PRÁVNÍCH PŘEDPISŮ A NOREM ČSN PŘI PROVÁDĚNÍ DILA NAPŘ: ZÁK. Č. 350/2012 SB. (STAVEBNÍ ZÁKON) A VYHLÁŠKA Č. 268/2009 SB. O TECHNICKÝCH POŽADAVCÍCH STAVBY
- ZHOTOVITEL STAVBY JE POVINEN SI VÝMĚRY PŘEMĚŘIT PŘÍMO NA STAVBĚ PŘED ZAHÁJENÍM STAVBY
- POLOHU PRVKŮ VÝTAHOVÉ ŠACHTY STANOVIT PODLE SKUTEČNÉ SITUACE NA STAVBĚ
- L PROFILY RAMŮ SKEL Z POHLEDOVÉ STRANY NEVÁŘIT
- PAŽDÍKY KE STOJNÁM PŘIVÁŘIT PO CELÉM OBVODU STYKU KOUTOVÝM SVAREM SILY 4 MM
- PAŽDÍKY U VSTUPU DO ŠACHTY NAVAŘIT 5 MM POD ÚROVŇ NEJVVŠŠÍHO BODU PODLAHY
- FASÁDA BUDE PŘED ZAPOČETÍM PRÁCI GEODETICKY ZAMĚŘENA PO CELÉ VÝŠCE A BUDE PROVEDEN NÁVRH ÚPRAVY STÁVÁJÍCÍ FASÁDY – VYFŘEZOVÁNÍ PŘÍPADNĚ VYROVNÁNÍ FASÁDY PRO MOŽNOST POJEZDU DVEŘÍ

|                                       |  |  |               |
|---------------------------------------|--|--|---------------|
| zodpovědný projektant,<br>kontroloval | Ing. Vít Ševčík  | <br>Horní 32, 639 00 Brno, tel: 604 200 092 |               |
| vypracoval,<br>kreslil                | Ing. Pavla Mocová  |  |               |
| investor                              | Statutární město Brno, městská část Brno-střed<br>Dominikánská 264/2, 601 69 Brno          |  |               |
| akce                                  | Kobližná 15 - PD pro vybudování výtahů v domech<br>Kobližná 35/15, Brno-střed, 602 00 Brno | formát   | 2A4           |
|                                       |  | datum  | 08/2016       |
| D.1.1 ARCHITEKTONICKO STAVEBNÍ ŘEŠENÍ |  | stupně dokumentace   | ÚS + DSP      |
| obsah výkresu                         | SCHEMA KONSTRUKCE ZÁBRADLÍ   | měřítko  | číslo výkresu |
|                                       |  | 1:20   | 16            |

– zákon č. 121/2000 Sb. –